

Консультация для родителей "Безопасный Новый Год!"

Воспитатели:

Зайцева В. Е.

Антоновская Е.А.

Новый год - праздник особенный!

Новый год- самый весёлый и долгожданный праздник.

Приближается Новый год, самое яркое, весёлое, радостное время!

И для того, чтобы новогодние праздники прошли для всех хорошо и не закончились несчастными случаями, надо соблюдать " Правила поведения с пиротехникой ."

В первую очередь, это касается безопасности наших квартир. Елка должна стоять подальше от отопительной батареи, печей, каминов и свечей. Ее нельзя украшать легковоспламеняющимися игрушками. Гирлянды также могут стать причиной пожара, прежде чем повесить гирлянду, обязательно надо её проверить.

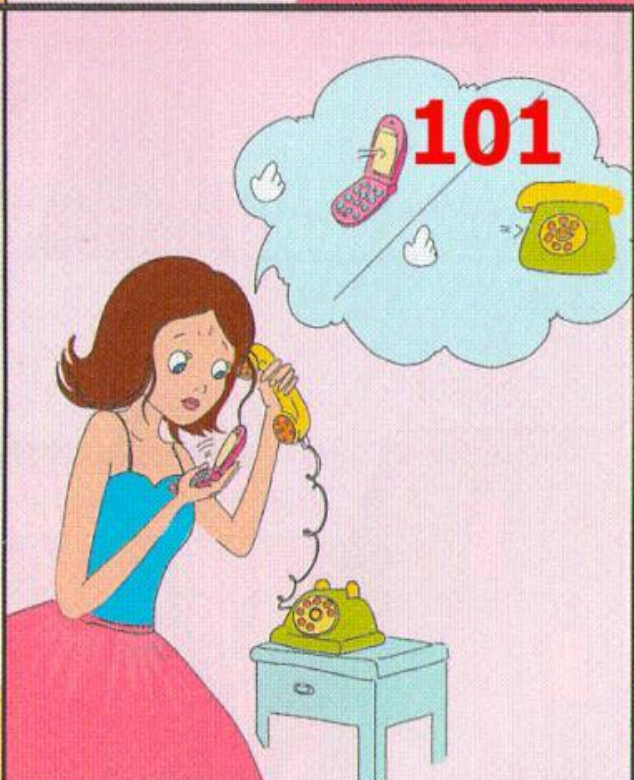
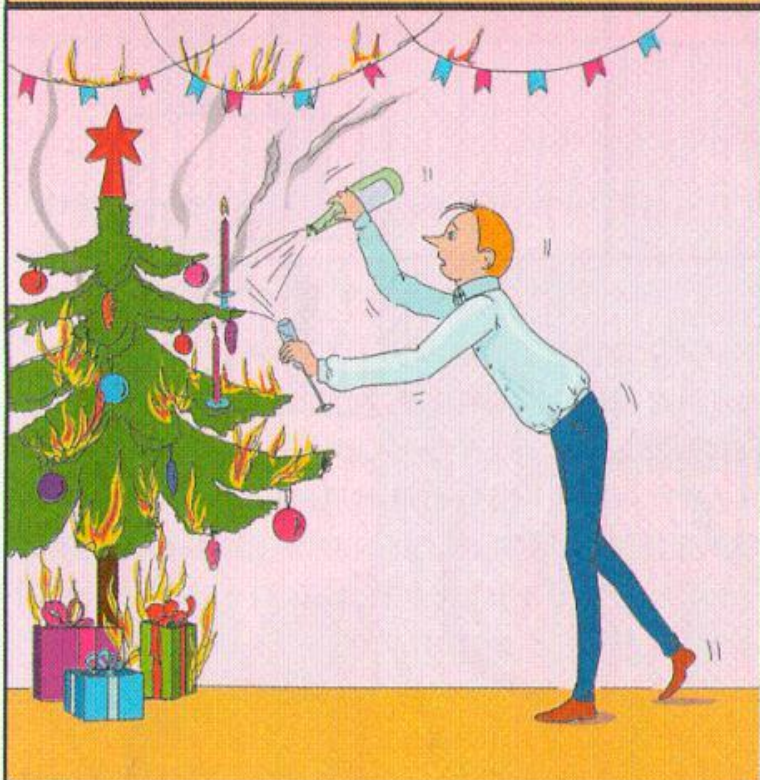
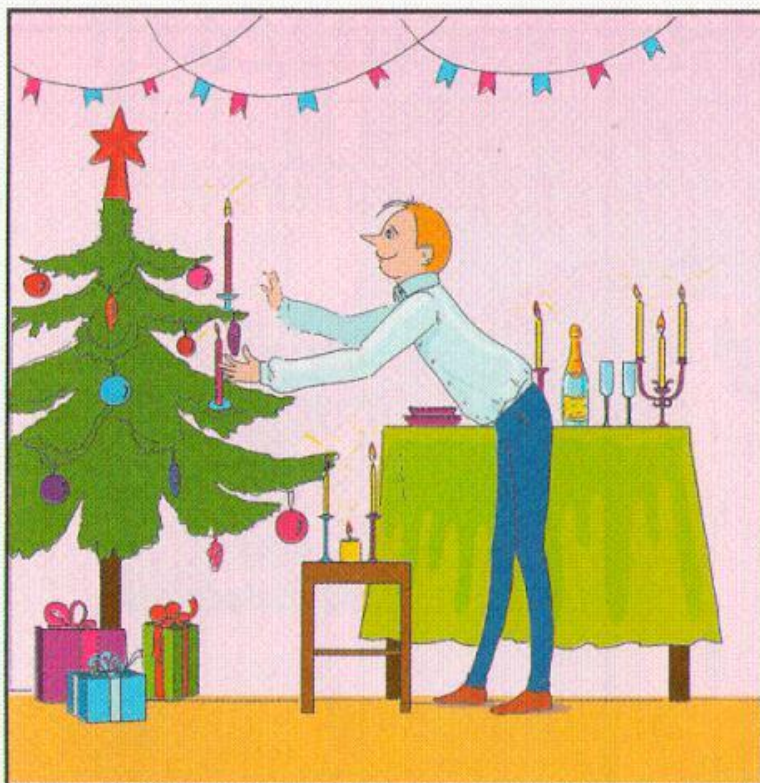
В помещении и вблизи елки опасно применять пиротехнические изделия (бенгальские огни, петарды и хлопушки.)

Детей нельзя одевать в костюмы из легкогорючих материалов.

Неправильное обращение с пиротехникой может привести к серьёзным травмам и пожарам. Чтобы предотвратить несчастные случаи, надо строго соблюдать правила пользования пиротехникой:

- * Нельзя носить подобного рода изделия в карманах.**
- * Устраивать салюты ближе 20 метров от жилых помещений, под низкими навесами и кронами деревьев.**
- * Держать фитиль около лица во время поджигания.**
- * Применять при сильном ветре.**
- * Направлять фейерверки на людей.**
- * Бросать петарды под ноги .**
- * Нагибаться ближе 15 метров к зажженным салютам и фейерверкам.**

Чтобы избежать несчастья, надо относиться к этим правилам ответственно и серьезно. Чтобы праздник не был испорчен, нужно помнить и строго соблюдать правила пожарной безопасности.



Не оставляйте зажженные свечи без присмотра.

Будьте особо внимательны, если в доме есть дети и домашние животные.

Не ставьте свечи вблизи легковоспламеняющихся предметов.

Используйте устойчивые подсвечники, сделанные из негорючих материалов.

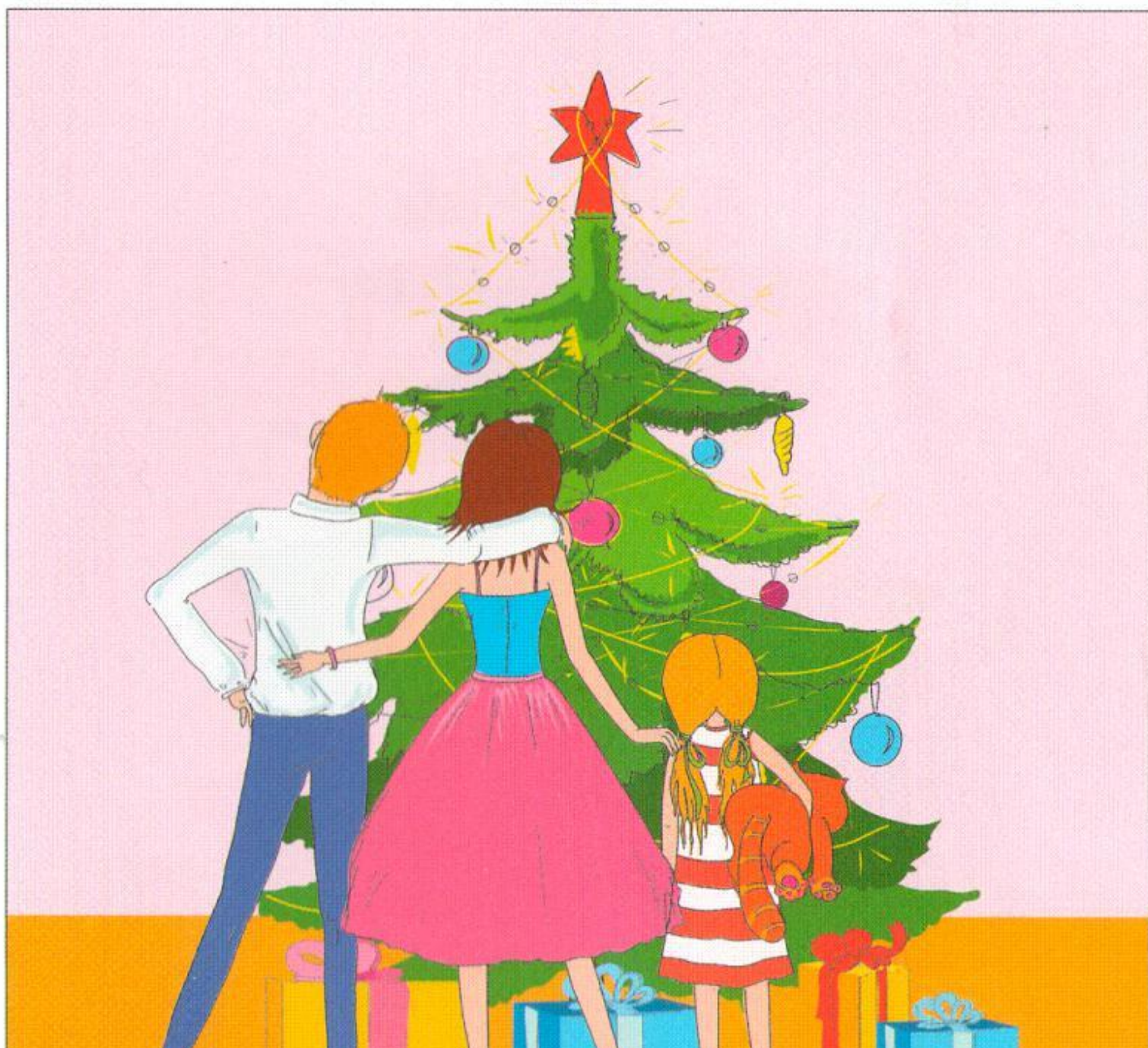
Не используйте чайные свечи в алюминиевых поддонах без подсвечников.

Никогда не украшайте свечами новогоднюю елку! Это неизбежно приводит к пожару.

Не используйте при украшении елки вату, бумажные гирлянды и другие изделия из горючих материалов. Электрические гирлянды покупайте только в специализированных магазинах.

Если елка все-таки загорелась, сразу же вызовите пожарных. Если елка украшена электрической гирляндой, обесточьте ее.

При небольшом возгорании до приезда пожарных попытайтесь погасить огонь подручными средствами.



ПРАЗДНИК БЕЗ НЕПРИЯТНОСТЕЙ



Покупайте пиротехнические изделия только в специализированных магазинах.

Перед запуском тщательно изучайте инструкцию.

Никогда не давайте детям самим запускать петарды!

Если пиротехническое изделие не сработало, ни в коем случае не наклоняйтесь над ним и не пытайтесь выяснить причину неисправности или поджечь фитиль еще раз!

Если фитиль погас или прогорел, а фейерверк не начал действовать, следует выждать не менее 5 мин., чтобы удостовериться в неисправности.

Используйте фейерверки и петарды только на открытом воздухе!

Не запускайте их в квартирах, во дворах-колодцах, вблизи домов и на небольших огороженных территориях.

Никогда не держите горящую петарду в руках!

Не бросайте горящие петарды, если поблизости есть люди и животные!

Не помещайте петарду в замкнутый объем: банку, ведро, бутылку!

Если срок годности пиротехнических изделий истек, поместите их в воду на срок до двух суток, после чего утилизируйте.